

Формат	Зона	Поз.	Обозначение	Наименование	Кол.	Примечание
				<u>Документация</u>		
A3			Шкаф №509919_02 ЭС	Схема электрическая принципиальная	1	
A3			Шкаф №509919_02 ГЧ	Габаритный чертеж	1	
A3			Шкаф №509919_02 СО	Схема расположения оборудования	1	
				<u>Детали</u>		
		1		Шкаф антивандальный телекоммуникационный	1	750x2250x800мм
		2		Монтажный рельс (DIN-рейка) 35x7,5x2000	13	м.
		3		Автоматический выключатель ВКН 2P C10A	6	
		4		Автоматический выключатель ВКН 2P C16A	2	
		5		Автоматический выключатель ВКН 2P C20A	1	
		6		Автоматический выключатель ВКН 2P C40A	1	
		7		Автоматический выключатель ВКН 2P C50A	1	
		8		Автоматический выключатель ВКН 3P C63A	2	
		9		Разетка PAr10-3-0П Shuko	2	
		10		Клеммник на DIN-рейку 2,5 мм.кв. серый	3	
		11		Клеммник на DIN-рейку 2,5 мм.кв. синий	3	
		12		Концевой сегмент на клеммники AVK(2,5-10)	3	
		13		Упор на DIN-рейку MR32, MR35 серый	8	
		14		Шина нулевая 8/1	1	
		15		Шина нулевая 10/1	1	
		16		Устройство мониторинга УМА-4Е	1	
		17		Нагреватель с вентилятором 400 Вт	4	
		18		Устройства контроля обогрева	1	
		19		Миниконтактор 9А,3Р,АС220V	1	
		20		Датчик для УМА	1	
		21		Рубильник	1	
		22		Трансформатор тока	3	
		23		Контактор до 63А ,380V, контакты 2 x 4 (НО)	2	
		24		Устройства автоматического ввода резерва	1	
		25		Боковая монтажная панель	1	
		26		Блок розеток	1	
		27		Счетчик электро энергии	1	
		28		Светодиодный светильник	2	
		29		Клемма силовая (16-95 мм2)	12	
		30		19" панель с DIN-рейкой	2	
		31		Извещатель пожарный	2	
		32		АКБ 12В/65Ач	16	
		33		Полка для АКБ	6	
		34		Однофазный ИБП "Штиль" ST1110L	1	
		35		Плата расширения SNMP	1	
		36		Кондиционер 1000Вт	1	
		37		Датчик открытия	2	
		38*		Кабельный ввод PG 7	1	
		39*		Кабельный ввод PG 9	1	
		40*		Кабельный ввод PG 11	1	

\* входит в комплект поставки (устанавливается заказчиком)

					Шкаф №509919_02		
					ТША319.А-75.42U.80-01000-ST		
Изм.	Лист	№ докум.	Подп.	Дата			
Разраб.		Назарова					
Пров.		Четвериakov					
Н. контр.		Лемещук					
Утв.		Гречникова					
					Термощкаф всепогодный Перечень оборудования		
					-	К	-
					1	1	1
					ООО "АМАДОН"		

Перв. примен.

Справ. №

Подп. и дата

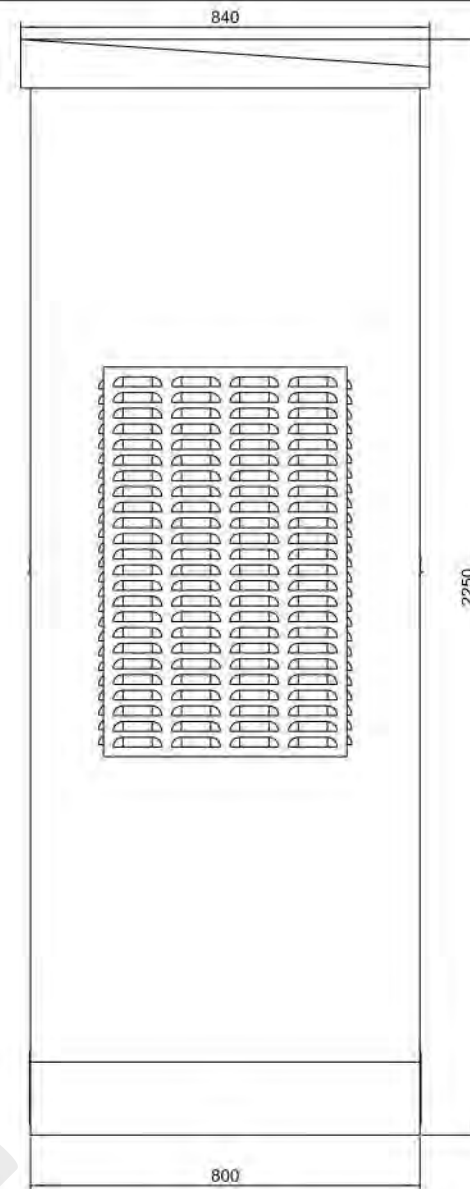
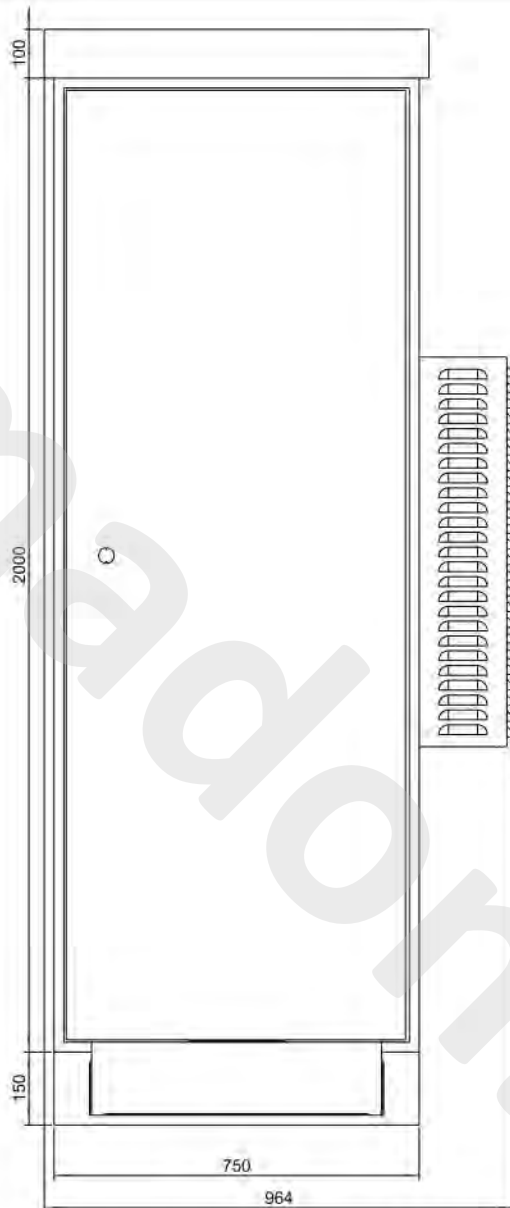
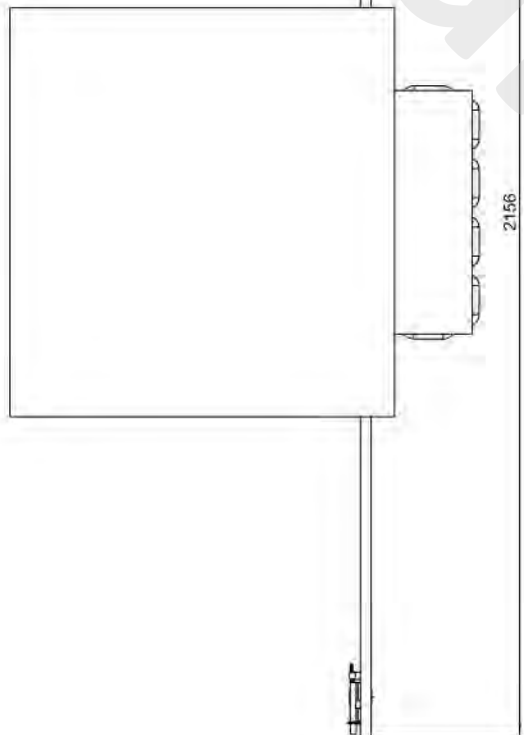
Инд. № дубл.

Взам. инд. №

Подп. и дата

Инд. № дубл.

Шкаф №509919\_02  
ТША319А-75.42U.80-01000-ST



*\*Размеры для справок  
Габаритные размеры упаковки  
считать равными ШxВxГ (980x2270x860)*

Счет 1705.2

Изм.	Лист	№ докум	Подп.	Дата
Разраб		Назарова		
Проб		Четвериков		
Т. контр.		Четвериков		
Н. контр.		Лемещук		
Утв.		Гречникова		

Шкаф №509919_02 ТША319.А-75.42U.80-01000-ST				
Термошкаф всепогодный		Лист	Масса	Масштаб
Габаритный чертеж		- К -		1:7
		Лист:	Листов:	
		000 "АМАДОН"		

Копировал

Формат А3

Перв. примен.

Спроб. №

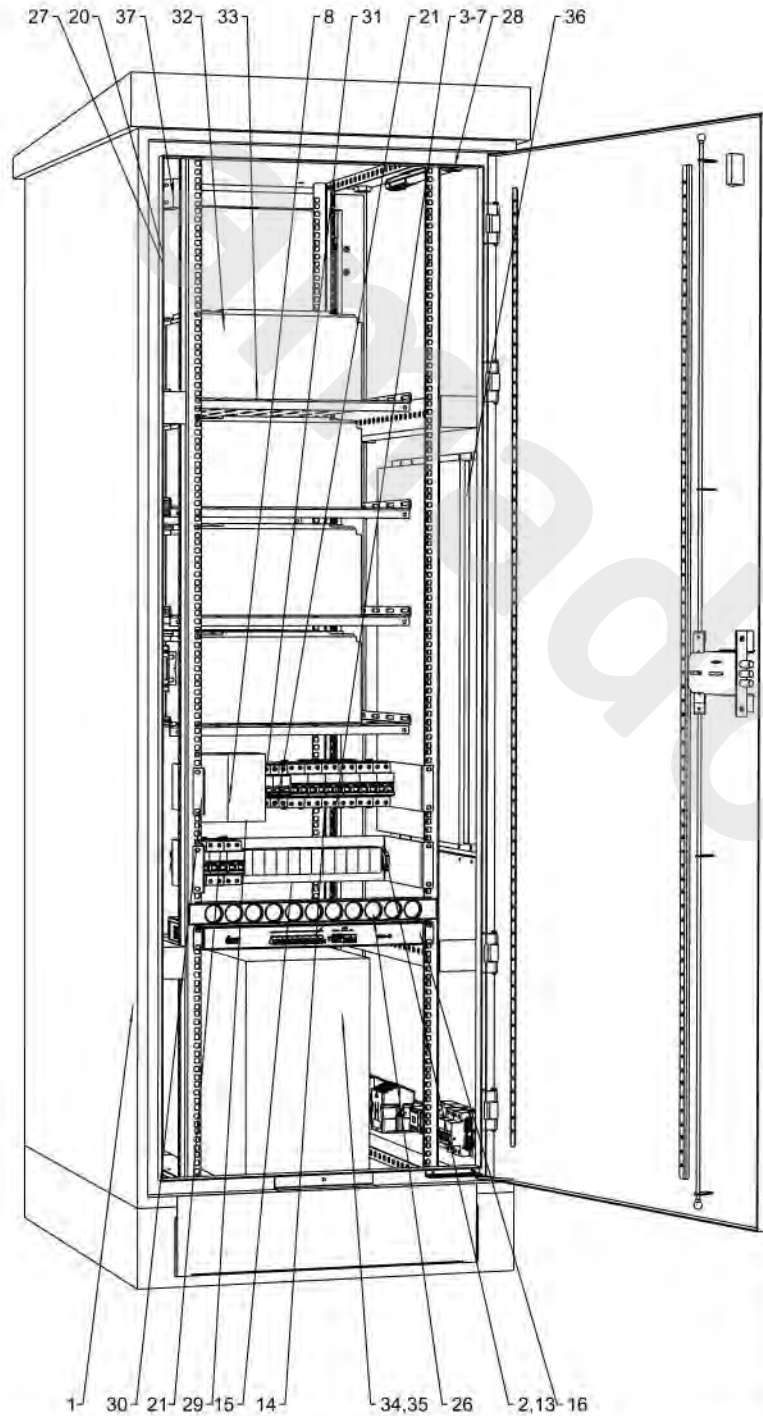
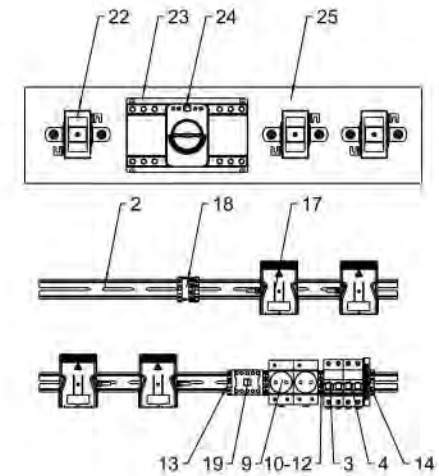
Подп. и дата

Инд. № дубл.

Взам. инд. №

Подп. и дата

Инд. № дубл.

Шкаф №509919\_02  
ТША319А-75.42U.80-01000-STРасположение оборудования на DIN-рейке и монтажной панели  
М 13

Счет 1705.2

				Шкаф №509919_02 ТША319А-75.42U.80-01000-ST		
Изм. / Лист	№ докум	Подп.	Дата	Лит.	Масса	Масштаб
Разраб.	Назарова			-	-	1:5
Проб.	Четвериков					
Т. контр.	Четвериков			Лист:	Листов:	
Н. контр.	Лемещук			ООО "АМАДОН"		
Утв.	Гречникова					

Копировал

Формат А3